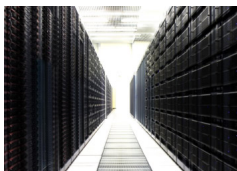


### Συνεργασία πολλών ν ερευνητικώ ν φορέων για ένα νέο μεγάλο υπολογιστικό δίκτυο στην Ευρώ πη, με τη συμβολή του CERN.



«Νέφος της Επιστήμης» αποκαλείται το νέο σούπερ- φιλόδοξο έργο που ξεκίνησαν μερικά από τα μεγαλύτερα ερευνητικά κέντρα της Ευρώπης, ανάμεσα στα οποία βρίσκεται το CERN, σε συνεργασία με μεγάλες ευρωπαϊκές εταιρίες πληροφορικής και τεχνολογίας. Ο κοινός στόχος τους είναι να δημιουργήσουν ένα νέο εργαλείο, στο πεδίο του «υπολογιστικού νέφους» (cloud computing), που θα τους επιτρέψει να έχουν πρόσβαση σε αυξημένη υπολογιστική ισχύ για την ανάλυση τεράστιων όγκων δεδομένων που προκύπτουν από τις επιστημονικές έρευνές τους.

Το πρόγραμμα, που έχει την πλήρη ονομασία «Το Νεφέλωμα της Έλικας- Το Νέφος της Επιστήμης», σύμφωνα με το πρακτορείο Ρόιτερ, θα είναι διαθέσιμο σε δημόσιους και ιδιωτικούς φορείς μετά από μία διετή πιλοτική φάση. Ήδη συμμετέχουν, πλην του Ευρωπαϊκού Οργανισμού Πυρηνικών Ερευνών (CERN), ο Ευρωπαϊκός Οργανισμός Διαστήματος (ESA), το Ευρωπαϊκό Εργαστήριο Μοριακής Βιολογίας (EMBL) και 13 εταιρίες (Atos, Cap Gemini, SAP, Logica, Orange, Telefonica, Thales κ.α.).

Το CERN είναι ο τόπος όπου δημιουργήθηκε ο Παγκόσμιος Ιστός στις αρχές της δεκαετίας του '90, πάλι από την ανάγκη ύπαρξης ενός δικτύου ανταλλαγής δεδομένων και αύξησης της διαθέσιμης επεξεργαστικής ισχύος. Τώρα, η νέα πρωτοβουλία αποσκοπεί στην αξιοποίηση των δυνατοτήτων του «νέφους», με τρόπο που να καθίσταται δυνατή η αποθήκευση, η επεξεργασία και το μοίρασμα των επιστημονικών δεδομένων, μέσα από συγκεντρωτικές και απομακρυσμένες υπολογιστικές δομές και όχι επί τόπου από τους ίδιους τους οργανισμούς και τις εταιρίες.

Και οι τρεις δημόσιοι ερευνητικοί φορείς (CERN, ESA, EMBL), ο καθένας στον τομέα του -φυσική, αστρονομία, βιολογία- δημιουργούν συνεχώς τεράστιους όγκους δεδομένων και

## Το «Νέφος της Επιστήμης»

Συντάχθηκε απο τον/την ΠΗΓΗ: ΕΦΗΜΕΡΙΔΑ ΚΑΘΗΜΕΡΙΝΗ  
Σάββατο, 03 Μάρτιος 2012 15:29 -

---

χρειάζονται ολοένα μεγαλύτερους χώρους για αποθήκευση και επεξεργασία όλων αυτών των στοιχείων. Το CERN χάρη στις συγκρούσεις σωματιδίων στον επιταχυντή του, η ESA χάρη στα στοιχεία που μεταδίδουν οι δορυφόροι της και το EMBL χάρη στη μελέτη του γονιδιώματος διαφόρων οργανισμών, αποφάσισαν ότι η λύση είναι «η ισχύς εν τη ενώσει». Έτσι, θα προχωρήσουν από κοινού στη δημιουργία μιας ενιαίας υποδομής στο «υπολογιστικό νέφος», με τη βοήθεια και του ευρωπαϊκού ιδιωτικού τομέα, ο οποίος επίσης θα μπορεί να αξιοποιεί τη νέα πλατφόρμα.

**ΠΗΓΗ:** [www.kathimerini.gr](http://www.kathimerini.gr) με πληροφορίες από ΑΜΓΕ